

ENTERPRISE BRIEF INTRODUCTION 企业简介

Dalek Paint, 德国品牌, 功能表面材料品牌。

苏州德达材料科技有限公司于1997年在苏州工业园区成立, 致力于为建筑空间、工业制品提供表面防护装饰解决方案。2007年在无锡鹅湖工业园区建立生产基地, 专注功能表面材料的研究开发, 表面涂层技术的应用创新。

Dalek 多拉, 作为功能表面材料领域具有持续研发创新能力的高科技企业, 抗菌韧釉漆、水性白板漆、水性防粘贴漆、抗渗封闭剂等多项材料技术获得国家发明专利。负责编制了《抗菌韧釉涂料》、《自洁韧釉涂料》、《无机硅釉涂料》的产品标准, 填补了国家建筑材料领域的相关产品标准空白。

Dalek 多拉, 秉持自主研发创新、关注用户感受的理念, 成为了专业技术领域、专业用户行业的知名品牌。现有功能表面材料 100 多个品种, 为医疗、教育、家居、酒店、地铁、高铁等建筑领域, 工业装备、装饰板、舰船、飞机等工业制造领域提供了一系列专业的表面涂层解决方案, 参与了国家体育场(鸟巢)等工程的建设, 高铁列车等配件的涂装, 得到用户的一致好评。产品已出口美国、德国、澳洲、韩国、东盟、中东等国家地区。



生产工厂外景



苏州德达材料科技有限公司

地址: 苏州城北东路1088号 银都广场1幢1101
电话: 0512-6252 4911 邮箱: dalekpaint@139.com

Suzhou Dalek Materials Technology Co., Ltd.

Add: 1#1101, Yindu Plaza, No.1088, Chengbei East Road, Suzhou
Tel: 86 512 62524911 E-mail: dalekpaint@139.com

无锡德路科技实业有限公司 (生产工厂)

地址: 无锡鹅湖镇张马桥路15号
Wuxi Dalek Technology Industry Co., Ltd. (Production Plant)
Add: No.15, Zhangmaqiao Road, Ehu Town, Wuxi, China

关注多拉官网



统一服务热线

400-881-4321

获取更详细信息, 请登录www.dalek.com.cn

DEVELOP PRODUCTS
NOT COPYCATS 自主研发 / 不做复制者

LEAD THE MARKET
NOT FOLLOWERS 引领市场 / 不做追随者

PROFESSIONAL AND POWERFUL
BE THE INVISIBLE CHAMPION 做专做强 / 做隐形冠军

医疗环境墙面系统 WALL SYSTEM FOR HEALTHCARE

IN

抗菌韧釉漆 ANTIBACTERIAL FLEX-GLAZE COATINGS



现场涂刷的装饰板

An Decorating Plate Being Brush On The Site

Dalek® 多拉

Dalek

Antibacterial flex-glaze coatings, An decorating plate being brush on the site.

抗菌韧釉系统，现场涂刷的装饰板。

2008

水性釉面漆研发成功，并推向市场填补空白，水性釉面漆这个品类的涂料正式诞生。

2012

医疗空间用“抗菌韧釉漆”获得国家发明专利，抗菌性能及抗菌耐久性能达99.99%。

2013

抗菌韧釉漆步入医疗行业市场培育阶段，很快获得三甲医院的认可和好评。

2015

《中国医院建设指南》收录抗菌韧釉漆，成为医院诊疗空间装饰的优选材料。

2020

《抗菌韧釉涂料》产品标准编制完成，推荐为江苏省地方标准，市场逐步规范。



欧盟注册商标



欧盟REACH认证



全国质量诚信优秀企业



抗菌韧釉漆专利



水性白板漆专利

FOUNDER
抗菌韧釉 (釉面) 漆的缔造者
产品发明者·市场培育者·标准编制者



高新技术企业



医院建设的优秀供应商



参编涂料国家环保标准

抗菌韧釉漆必备的性能 Properties of Antibacterial Flex-glaze Coatings



● 环保，涂料必备的最重要性能

多拉抗菌韧釉漆的环保指标远优于国家涂料环保标准（GB18582）的标准值，并且通过了欧盟玩具安全标准（EN71-3）和美国玩具安全标准（F963）的环保安全检测，产品可适用于吮吸、舔吃的应用范围。

● 抗细菌(病毒)防霉，医疗环境涂料必备的性能

抗菌是抑菌和杀菌的总称。抑菌是隔绝细菌所需的营养物质使其无法生长繁殖，杀菌是破坏细菌的蛋白酶使其丧失代谢繁殖的能力而灭亡。涂膜的抗菌性能，可及时杀灭空间表面上的细菌(病毒)，同时具备超强持久的防霉性能。

● 抗污染，持久保新的基本要求

抗污染就是漆膜上的油渍、血渍、碘伏渍等各种污渍容易擦干净，表面没有任何变化，墙面可以长久保持洁净如新，避免需重涂翻新造成的浪费和麻烦。

● 耐化学品，持久保新的基本要求

耐化学品就是漆膜可以喷洒各类消毒剂消毒，或用清洗剂等化学品擦拭，表面没有任何损伤，以及耐水冲洗无变化，保持装饰效果长久美观。

● 抗擦伤，耐久性材料的必备性能

耐久性包括涂层系统不易被刮擦、碰撞损伤，保证使用寿命长久，在全寿命周期内都保持良好的装饰效果，真正达到长久美观、节约成本的目的。

● 不黄变，耐久性材料的必备性能

耐久性包括漆膜不黄变、不粉化、保色性好，保证使用寿命长久，在全寿命周期内保持良好的装饰效果，真正达到长久美观、节约成本的目的。

抗菌韧釉漆的性能测试 Performance Test of Antibacterial Flex-glaze Coatings

建议：在医院选用墙面装饰材料时，做下面的测试是必要的。综合评估成本、功能、寿命、效果等要素，确保选用的材料适合医疗环境、效率比最高。

	装饰板			韧釉漆			乳胶漆		
	白板笔迹	碘伏污渍	硬币刮擦	白板笔迹	碘伏污渍	硬币刮擦	白板笔迹	碘伏污渍	硬币刮擦
污渍干燥后									
纸巾干燥后									
酒精擦拭后									

结论：韧釉漆与装饰的抗污染、耐化学品、抗擦伤性能基本一致，经久耐用。

对比结果 / Result

装饰板

抗污染极好——白板笔迹，只需轻轻一擦，不留痕迹。
耐化学极好——碘伏污渍，用酒精擦拭后，表层没有任何变化。
抗擦伤极好——硬币刮擦，表层没有任何变化。

韧釉漆 (多拉)

抗污染极好——白板笔迹，只需轻轻一擦，不留痕迹。
耐化学极好——碘伏污渍，用酒精擦拭后，漆膜没有任何变化。
抗擦伤极好——硬币刮擦，漆膜没有任何变化。

乳胶漆

抗污染极差——白板笔迹，干擦无法擦除，湿擦无法擦除。
耐化学极差——碘伏污渍，用酒精擦拭后，漆膜很容易腐蚀破损。
抗擦伤极差——硬币刮擦，漆膜很容易破损。

备注 / Note

- **白板笔：**
代表血渍、油渍、脚印、手印等医院常见的污渍。
- **碘伏渍：**
代表碘伏、紫药水、碘酒等医院难以去除的顽渍。
- **酒精：**
代表双氧水、含氯消毒剂等医院常用的消毒剂。
- **硬币：**
代表病床、轮椅、座椅等医院常见的必备用具。
- **测试物品：**
白板笔、碘伏、硬币、酒精(95%)都是可以随手取到的测试物品。

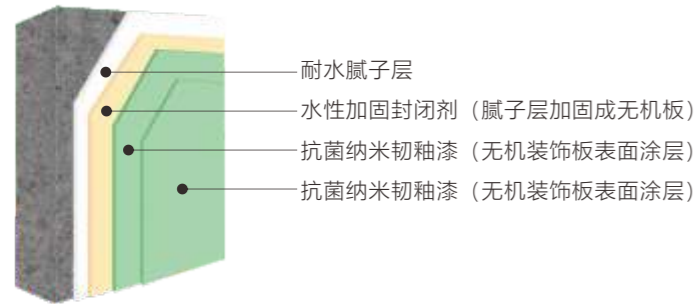
能解决的医院问题 / To Solve the Problem



病房的应用

Application of Ward

🕒 抗菌釉柔瓷系统的构造工艺 / Construction Process



哑釉表面

亮釉表面



诊室的应用

Application of Clinic



走廊的应用 Application of Corridors

🕒 抗菌韧釉薄板系统的构造工艺 / Construction Process



薄板表面



手术室、重症监护室的应用 Operating Room and Intensive Care Unit

手术室、ICU病房是一个高要求的特殊工作环境，装修工艺要求高，表面涂装要求高。抗菌韧釉漆是手术室用的最佳涂料，水性环保，与电解板表面有极强的附着力，涂膜长效抗菌、抗污染、耐化学品等综合性能优良，涂层抗擦伤、耐碰撞、耐紫外线，易于消毒清洗。



批刮原子灰



滚涂料



成品效果

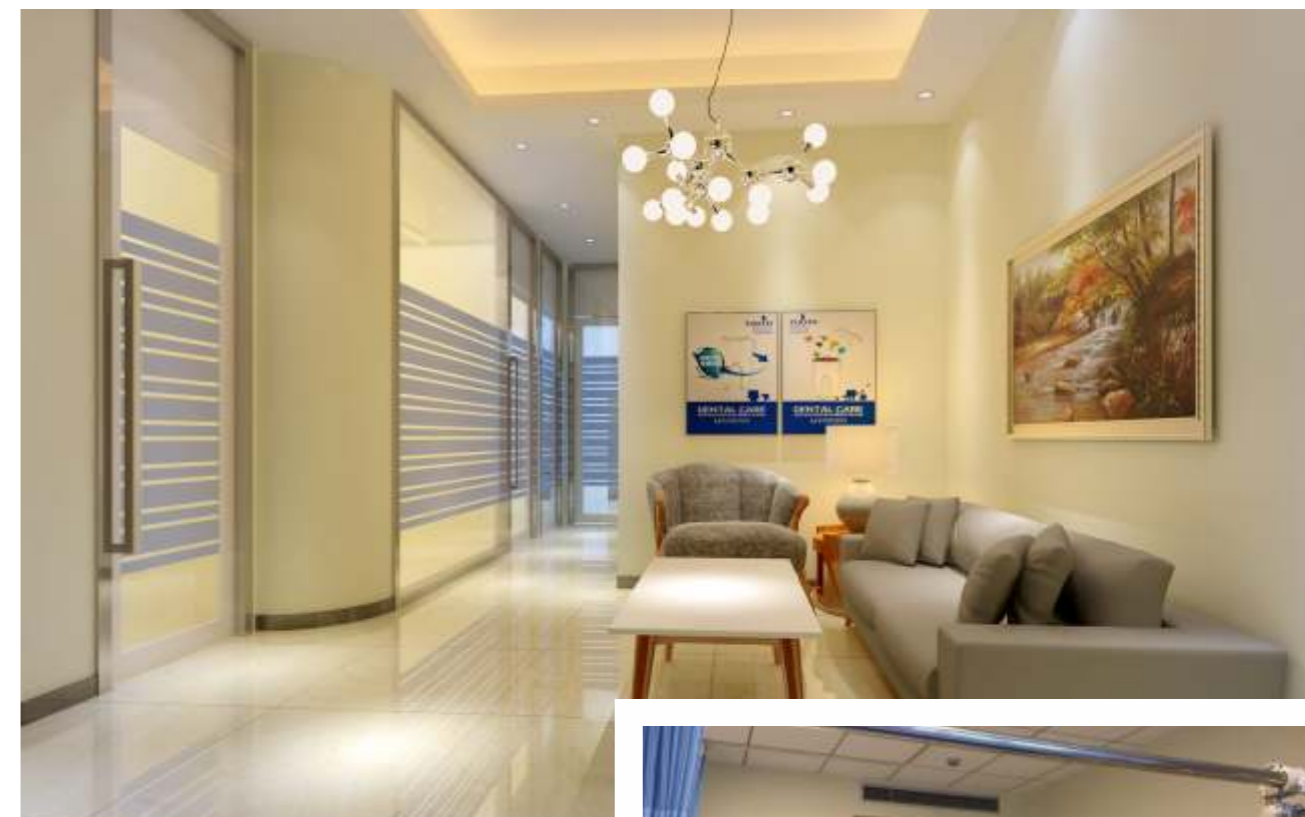


医院改造 Hospital Renovation

局部、分区改造不影响正常营业，
釉漆的优良环保性能可见一斑。



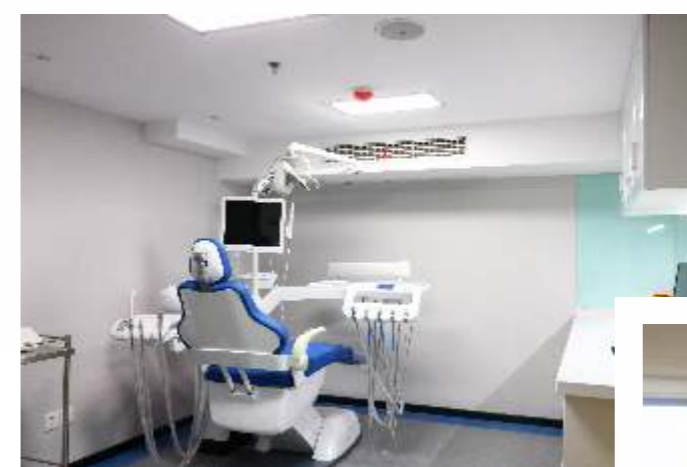
专科医院（口腔科、牙科、骨科、眼科） Specialized Subject Hospital



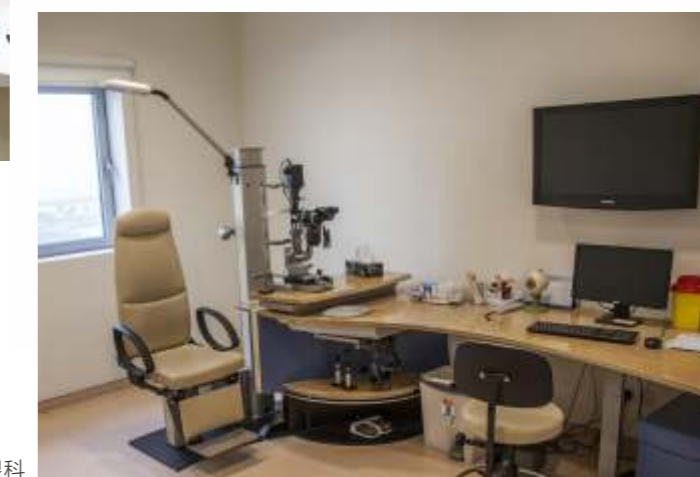
口腔科



骨科



牙科



眼科

抗菌釉漆的产品标准及检测数据 Product Standards and Test Data

检测项目	标准值	检测结果	检测说明
环保性能 (GB 18582-2020)			
VOC含量	≤80g/L	20g/L	——
甲醛含量	≤50mg/kg	未检出	——
苯系物总含量	≤100mg/kg	未检出	——
总铅含量	≤90mg/kg	未检出	——
抗菌性能 (GB/T 21866-2008)			
抗细菌(病毒)性能	≥99%	>99.99%	广谱抗细菌抗病毒
抗细菌(病毒)耐久性能	≥95%	>99.99%	持久抗细菌防霉菌
物理性能 (Q/320205EDAT 01-2020)			
抗擦伤性(铅笔硬度)	≥H	2H/3H	抗擦伤、抗摩擦的能力
抗污染性(水溶黑色素)	≥9级	10级	血渍/紫药水/碘伏，一擦净
耐溶剂擦拭性(无水酒精)	100次不露底	100次不露底	酒精擦拭消毒清洁，不损伤
耐水性	168h无异常	168h无异常	耐水冲刷，不破损
耐碱性(50g/L,NaOH)	48h无异常	48h无异常	洗洁精/含酶清洗剂，不损伤
耐酸性(50g/L,H2SO4)	24h无异常	24h无异常	含氯消毒剂/双氧水，不损伤
耐黄变性(168h)ΔE	≤1.0	≤0.6	耐老化、不变色，持久保新
防火性能 (GB 8624-2012)			
燃烧性能等级	A	A	A(A1、A2)级，不燃烧

注：燃烧性能等级，防火抗菌釉漆的材料防火等级。

检测报告 / Test Report



抗菌性能检测报告

环保性能检测报告

物理性能检测报告

防火性能检测报告

绿色建筑的装修选材 Material Selection for Green Building Decoration



绿色建筑是指能充分利用自然环境和资源，与自然环境和生态和谐共存的建筑。绿色建筑体现在全寿命周期内，最大限度的节约资源（节能、节地、节水、节材），保护环境，减少污染，为人们提供健康、适用、高效的使用空间。

绿色建筑选材体现在成本、功能、寿命、效果四个方面，其中涂料是绿色建筑中不可或缺的保护性装饰材料。功能纳米釉漆是综合性能优良的水性环保涂料，涂膜柔韧抗裂且具釉面质感，抗菌防霉、抗污染、抗擦伤、耐化学品、耐户外老化、雨水自洁等性能均表现优异，被誉为“现场涂刷的装饰板”。

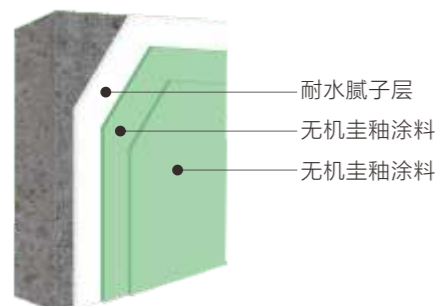
装饰板、釉漆、无机釉漆、无机涂料、乳胶漆的定性比较 / Qualitative Comparison

比较项目	装饰板	釉漆	无机釉漆	无机涂料	乳胶漆
抗污染	◎	◎	○/◎	×	×
抗擦伤	◎	◎	○/◎	×	×
耐水性	◎	◎	◎	×	×
耐化学品	◎	◎	◎	×	×
抗菌防霉	○/◎	◎	◎	×/◎	×/○
防火性能	A/B1	A/B1	A	A	B1
耐久保新	◎	◎	◎	×	×
效费比	○	◎	◎	○	○

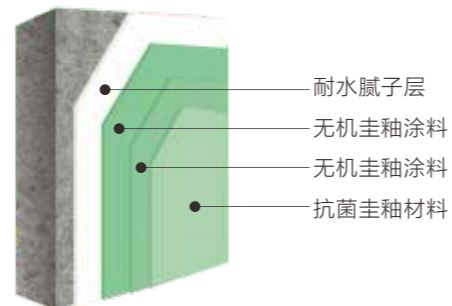
注：◎优，○一般，×差

无机硅釉涂料的性能 Inorganic Silicon Glaze Coatings

无机硅釉系统的构造工艺



无机硅釉强效系统的构造工艺



注：抗擦伤硬度（4H）、抗污染性（碘伏渍干擦即净）

无机硅釉涂料
耐久性A级材料



无机硅釉涂料的应用 Inorganic Silicon Glaze Coatings

《建筑内部装修防火设计规范》(GB50222)明确装修材料按其使用部位和功能，可划分为顶棚装修材料、墙面装修材料、地面装修材料、隔断装修材料、固定家具、装饰织物、其他装修装饰材料七类。

无机硅釉涂料适用于应采用A级装修材料的顶棚、墙面。如疏散楼梯间和前室、设备用房等特别场所的顶棚、墙面，以及大多数民用建筑的顶棚、墙面。施涂于A级基材上的无机装修涂料，可作为A级装修材料使用。



安全出口门厅



养老院

无机硅釉涂料适用于应采用A级装修材料的顶棚、墙面。



学校教室



顶棚



疏散楼梯

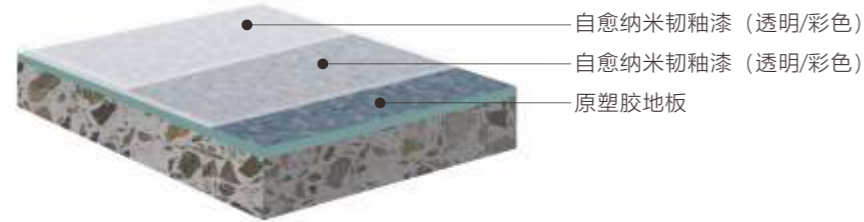


地下用房

自愈韧釉漆 Self-healing Flex-glaze Coatings

塑胶地板防护&焕新系统——预先防护更有效、老旧焕新也可靠

塑胶地板焕新的构造工艺 / Construction Process



特性 / Features

- 1、与塑胶表面的附着非常牢靠。
- 2、新铺地板预先防护，可免去日常维护保养。
- 3、耐磨损、抗划伤、耐化学品比原表面更优。
- 4、微划痕自修复，触感舒适，抗污染、易于清洁。
- 5、透明涂层修复表面划痕、磨损失光，地板焕然一新。
- 6、着色涂层修复老化变色、腐蚀色差，地板美艳重生。



地板清洗



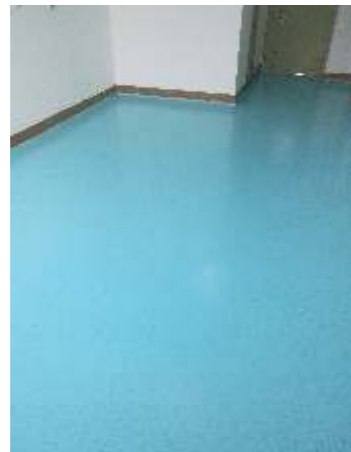
防护涂装



防护前



焕新前



焕新后

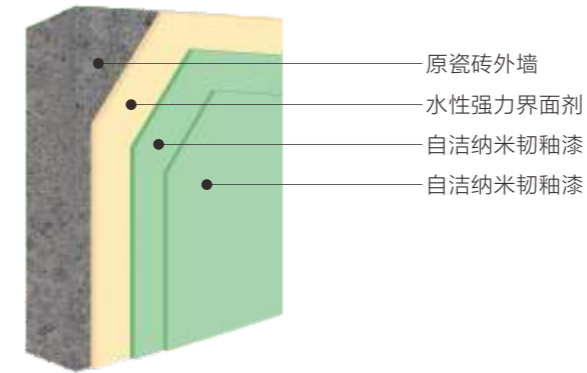


防护后

自洁韧釉漆 Self-cleaning Flex-glaze Coatings

瓷砖外墙焕新系统——一场大雨，一幢新楼

瓷砖外墙焕新的构造工艺 / Construction Process



外墙焕新后

特性 / Features

- 1、与瓷砖釉面的附着非常牢靠。
- 2、再造坚实且柔韧的釉面涂层。
- 3、使用寿命及自洁耐污性与原釉面相媲美。
- 4、消除瓷砖表面的锈渍、脏污、老化变色。
- 5、消除墙面渗水的隐患，柔韧的涂层，是一道优质的防水涂层。
- 6、消除瓷砖脱落的隐患，与瓷砖粘结牢靠，坚韧的涂膜把瓷砖联结成整体。



外墙焕新前



焕新涂装中



焕新涂装后



批刮腻子找平，必定龟裂脱落



D 案例集锦 Customer Cases

- A. 厦门大学附属心血管病医院
- B. 常德市第二人民医院
- C. 天津安定医院
- D. 无锡中医院
- E. 大同中医院
- F. 江苏省人民医院
- G. 丹阳市人民医院
- H. 烟台毓璜顶医院
- I. 南华大学附二院
- J. 潍坊市人民医院
- K. 宁波六院



D 客户名录 Customer Lists

- 天津安定医院
- 江苏省人民医院
- 无锡市中医医院
- 湖南省儿童医院
- 江苏省省级机关医院
- 温州苍南人民医院
- 潍坊市第一人民医院
- 上海瑞金医院无锡分院
- 常州妇保院钟楼院区
- 淮安市肿瘤医院
- 安徽省第二人民医院
- 贵阳贵航集团300医院
- 临沂河东中心医院
- 烟台毓璜顶医院
- 宁波第六人民医院
- 大同市中医医院
- 南京军区总医院
- 乌海中蒙医院
- 南京江宁区福利中心
- 黑龙江鸡西中医院
- 泰安中医医院
- 徐州市沛县人民医院
- 临沂妇幼保健医院
- 聊城东昌府区妇幼保健院
- 聊城第四人民医院
- 上海市嘉定区牙防所
- 镇江第三人民医院
- 南京市儿童医院
- 江苏大学附属医院
- 镇江瑞康国际医院
- 山东省妇幼保健院
- 内蒙古中医院
- 南京同仁医院
- 苏州高新区人民医院
- 南昌第三人民医院
- 常州武进区人民医院
- 鸡西精神卫生中心
- 浙江玉环人民医院
- 复旦中山厦门医院

- 南京鼓楼医院
- 厦门大学附属心血管病医院
- 高淳县东坝镇东坝医院
- 湖北黄石爱康医院
- 湖南岳阳爱康医院
- 常州第二人民医院
- 沈阳新民市女婴医院
- 温州医学院附属第一医院
- 阜阳界首妇幼保健院
- 南华大学附属第二医院
- 大连金州区人民医院
- 泰州市溱潼医院
- 邳州市妇幼保健院
- 南京市南部新城医疗中心
- 哈尔滨虎林市中医院
- 盐城阜宁大爱妇产医院
- 无锡锡山区人民医院
- 江西永丰邦尔医院
- 苏州第九人民医院
- 浙江民政康复中心
- 南京高淳人民医院
- 南京溧水人民医院
- 南京浦口区中心医院
- 淮安市盱眙县人民医院
- 蚌埠医科大学附属二院
- 镇江丹阳人民医院
- 徐州市矿业集团总医院
- 山东煤炭临沂温泉疗养院
- 安徽中科大眼科医院
- 安徽省立医院南区
- 温州医科大学附属口腔医院
- 江西省中医院
- 江西省妇幼保健院
- 湖北黄冈英山县人民医院
- 贵州六盘水盘县人民医院
- 湖州长兴妇幼保健院
- 湖州中心医院
- 安徽阜阳市中医院
- 苏州淀山湖人民医院

- 贵阳骨科医院
- 贵州黔东南州普安医院
- 蚌埠医科大学第三附属医院
- 南京怡和康养中心
- 南京医科大学第四附属医院
- 浙江大学义乌第四附属医院
- 东南大学附属同仁医院
- 南通大学附属医院
- 衢州妇幼保健院
- 浙江民政康复中心
- 温州医科大附属第二医院
- 温州平阳县第二人民医院
- 湖南常德市第二人民医院
- 河南三门峡卢氏县中医院
- 河南鹤壁市浚县中医院
- 河南商丘夏邑县人民医院
- 郑州和美儿童医院
- 苏州星塘医院
- 苏州市立医院
- 南京桥林医院
- 南京星甸卫生院
- 北戴河心血管医院
- 阜阳肿瘤医院
- 蚌埠第三人民医院
- 高淳妇幼保健院
- 高淳中医院
- 六合玉带社区医院
- 淮安洪泽区人民医院
- 南通中央医学体
- 郑州中医院
- 河南中医药大学附属第一医院
- 山西高平神农健康城
- 廊坊霸州第四人民医院
- 淮安市口腔医院
- 苏州山德口腔医院
- 杭州余杭口腔医院
- 西安存济口腔医院
- 成都存济口腔医院
-